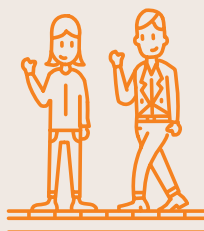


Samen maak je 't verschil

Maatschappelijk Verantwoord Ondernemen is voor Coop heel vanzelfsprekend. We zijn als coöperatie geworteld in de maatschappij en verbonden met onze leden en hun leefomgeving. Daar zitten onze winkels. Het voelt voor ons niet eens vanzelfsprekend, het is vanzelfsprekend.



Duurzaamheid heeft in 2019 duidelijk een plek in onze organisatie en we betrekken onze leden actief hierin. Zo maken we samen onze ambitie om de meest betrokken supermarkt van Nederland te worden, stap voor stap waar.

Coop groeit al jaren hard. De toevoeging van de winkels van EMTÉ is een mooi bewijs van die groei. We realiseren ons dat onze maatschappelijke impact steeds groter wordt. Dichtbij is een van onze merkwaarden. Close to the heart. De Doekoe actie is daar een voorbeeld van. We hebben veel scholen voorzien van spel- en sportmaterialen. Onze klanten, de leden van de coöperatie, doneren hun statiegeld aan een lokaal doel, en Coop verdubbelt de opbrengst. Zo hebben we al vele duizenden euro's gedoneerd aan lokale goede doelen.

Het klimaatakkoord is voor Coop een leidraad. We doen al veel aan warmteterugwinning in onze winkels en Promessa, onze centrale slagerij, is volgens de meest actuele duurzaamheidsprincipes gebouwd. De pilot van elektrische bevoorrading van onze stadswinkels gaan we verder uitbreiden.

Coop onderkent het belang van het nationaal preventieakkoord. Zo willen wij onze klanten hun keuzes bewuster laten maken.

Samen met onze leden erkennen we de noodzaak van duurzame inkoop. Daar waar we onze directe invloed kunnen uitoefenen, nemen we onze verantwoordelijkheid. Zo zijn we overgestapt op twee sterren Beter Leven-vlees van Nederlandse Blonde D'aquitaine runderen. Een ander voorbeeld is de volledige overstap naar Fairtrade bananen, waarmee we kleine boeren in Ecuador steunen. We hebben de overstap gemaakt naar minimaal één Beter Leven ster eieren. Daarmee garanderen we dat de keuze van de klant altijd verantwoord is.

Ik ben enorm trots op de stappen die Coop heeft gezet op het gebied van duurzaamheid. Maar het kan altijd beter. Een aantal programma's hebben we het afgelopen jaar vertraagd, omdat we een enorme operatie hadden aan de integratie van EMTÉ en zoveel nieuwe medewerkers in ons bedrijf instromen. Maar we gaan door. Bijvoorbeeld met slimmer en efficiënter verpakken en het terugdringen van plastic. Zo maken we samen onze ambitie waar om de meest betrokken supermarkt van Nederland te worden.

Fred Bosch Algemeen directeur Coop,